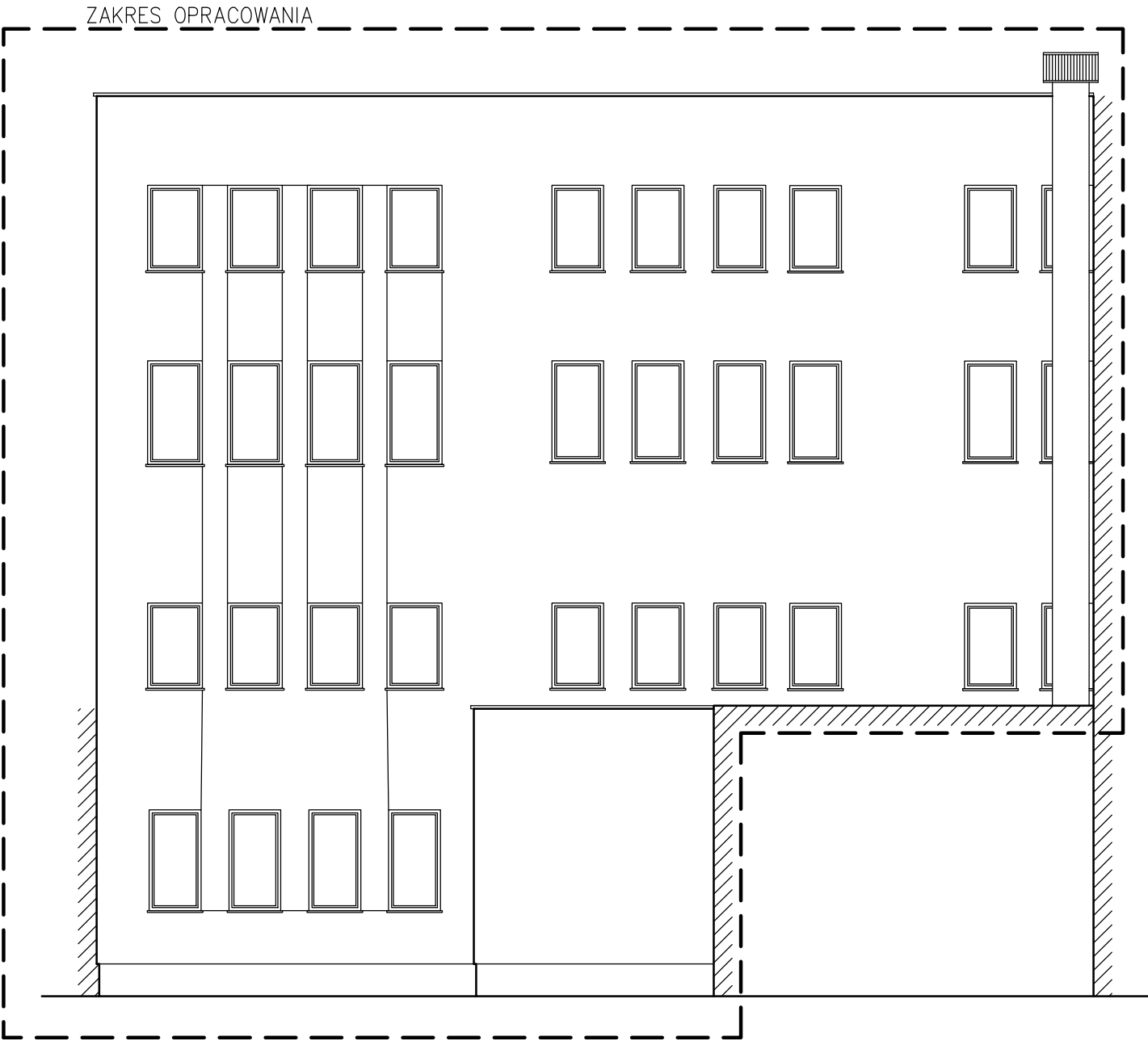


ELEWACJA POŁUDNIOWA



UWAGA
KOLORYSTKĘ USTALIĆ Z INWESTOREM

BIURO INŻYNIERSKIE PRZEMYSŁAW GOŹDZICKI ul. Pszeniczna 5/2, 85–465 Bydgoszcz				
INWESTYCJA :	REMONT BUDYNKU B NA TERENIE SPPSP W BYDGOSZCZY			
TEMAT :	ELEWACJA POŁUDNIOWA			
Opracowanie:	Monika Kulczyk–Adamska	12/KPOKK/2016		
Opracowanie:	Przemysław Goździcki	KUP/0114/PBKb/16		
Branża / Drg.Class ARCHITEKTONICZNO–BUDOWLANA		Nr rysunku	Rewizja	
Date/data 02.2022	Skala/Scale 1:100	Faza PROJEKT WYKONAWCZY	A05/B-EL	
			-	